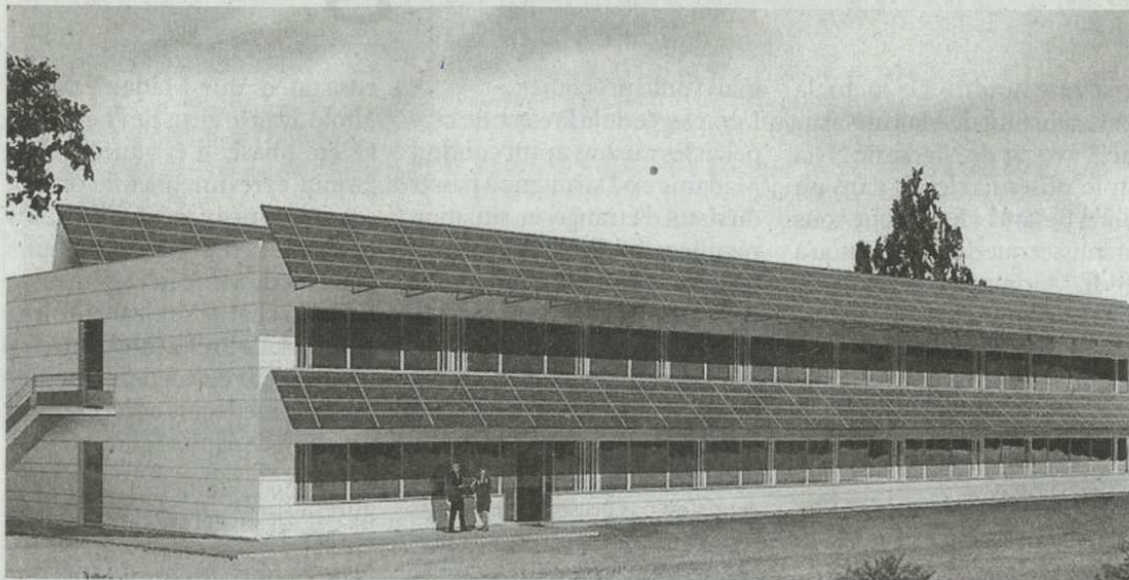


**Entreprise.** Gamba Acoustique va disposer de capteurs solaires.

# Un bâtiment à énergie positive à Innopole



**Le bâtiment de 1000m** sera situé près du futur métro pour encourager le transport en commun. Photo DR

**G**amba Acoustique s'apprête à faire du bruit. Ce bureau d'étude et de formation dans le domaine de l'acoustique et du développement durable va poser la première pierre de son futur siège social à énergie positive, qui devrait être terminé en septembre 2009.

## PRODUIRE PLUS QU'IL NE CONSOMME

Le but des bâtiments à énergie positive est de produire plus

d'énergie qu'ils n'en consomment. L'énergie sera ici produite par des capteurs solaires. L'éclairage sera autant que possible fourni par le soleil grâce à des vitres largement dimensionnées et bien exposées. Quant à l'éclairage électrique il sera équipé de capteurs de luminosité et de mouvement pour éviter les gaspillages. Des parois en béton cellulaire serviront à l'isolation et permettront une véritable inertie thermique du bâtiment, en

distillant lentement la chaleur accumulée en hiver et la fraîcheur en été. Une pompe à chaleur à forage profond est également prévue, ainsi qu'un système de ventilation très largement dimensionné par rapport aux standards actuels. « Ce choix peut étonner étant donné que la consommation sera plus forcément importante, mais nous ne voulions pas faire des économies au mépris de la qualité du travail » explique René Gamba. Car plus l'isolation

est efficace, plus l'air a du mal à circuler ce qui conduit à l'accumulation des solvants et autres polluants dans les bureaux. Un système d'ouvertures motorisées permettra également de faciliter l'aération naturelle du bâtiment. L'activité elle-même n'est pas oubliée. « Elle consomme en effet deux à trois fois plus que le bâtiment lui-même » explique René Gamba. Les photocopieurs ou ordinateurs à faible consommation seront donc privilégiés pour parvenir à atteindre un bilan énergétique global positif.

Seul regret pour René Gamba : « les établissements bancaires ne prennent pas en compte le volet développement durable et ne facilitent donc pas l'investissement ». De fait, le bâtiment ne s'avère pas rentable économiquement parlant au prix actuel de l'énergie. Mais le bilan redevient positif lorsqu'est pris en compte l'impact environnemental moindre, le confort de travail amélioré et... la notoriété de l'entreprise qui va bénéficier d'une vitrine technologique grandeur « nature » pour refléter son expertise.

T.T.