

Tous les résultats de concours envoyés au « Moniteur » sont publiés gratuitement



KARA (SCHILTIGHEIM)

ELBEUF-SUR-SEINE (76)

Équipement culturel

Opération: restructuration des usines Lin & Blin situées sur l'îlot Gambetta et création d'un pôle culturel comprenant un centre d'art et d'histoire, un musée d'industrie du textile et les archives départementales et, d'autre part, une MJC, un îlot de formation et un office de tourisme.
Maître d'ouvrage: communauté d'agglomération Elbeuf-Boucle de Seine.
Programme: INP (Rouen).
Surface: 13 252 m² HON.

Estimatif travaux: 8,7 M€ HT.
Calendrier prévisionnel: début des travaux, premier semestre 2006.
Equipe lauréate: Atelier Architecture & Développement (AAD), mandataire, Blandine Roche, Patrick Fagnoni et Patrick Tavernier, architectes, Loïc Ruffat et Thomas Cestia, chefs de projet (Cachan); Franck Michigan, consultant HQE (Montrouge); Khephen Ingénierie, BET structure (Arcueil); Alto Ingénierie, BET fluides (Champs-sur-Marne); DAL, économiste (Paris).

TOULOUSE (31)

Fabrique culturelle

Opération: construction d'un équipement à vocation bipolaire (enseignement et ouverture sur la ville) à l'université du Mirail (accueil du public dont une salle de diffusion de 200 places, locaux pédagogiques, équipements communs à l'ensemble du campus, unité administrative, locaux d'accompagnement, labo photo et jardin clos).
Maître d'ouvrage: communauté d'agglomération du Grand Toulouse.

Mandataire: Setomip.

Surface: 3 074 m² HON; 2 120 m² utiles.

Estimatif travaux: 3,4 M€ HT (avr. 2005).

Calendrier prévisionnel: APD, août 2005; PRO, oct. 2005; DCE, jan. 2006; début des travaux, juil. 2006; mise en service, rentrée 2007.

Equipe lauréate: Gouwy-Grima-Rames, architectes mandataires (Toulouse); Beterem Ingénierie, BET et économiste (Marseille); Acoustique Gamba et Associés, acousticien (Labège); MTCE, consultant scénographe (Billère).



AURALAB (PARIS)



YVES LARRAIN (PARIS)/ASA ARCHITECTES, ERWAN CAOUJAL

CESSON (77)

Groupe scolaire

Opération: construction d'un groupe scolaire.

Maître d'ouvrage: SAN de Sénart.

Surface: 3 262 m² HON; 2 408 m² utiles. **Estimatif travaux:** 4,575 M€ HT.

Calendrier prévisionnel: APS, en cours.

Equipe lauréate: A5A, mandataire, Philippe Boulet et Pierre Durand-Perdriel, architectes (Paris); CGB Ingénierie, BET TCE et économiste (Alfortville); Cap Horm Solutions, acousticien (Colombes).

LYON (69)

Équipement «petite enfance» et MJC

Opération: réalisation d'un équipement «petite enfance» et d'une MJC.

Maître d'ouvrage: ville de Lyon.

Surface: 1 541 m² HON.

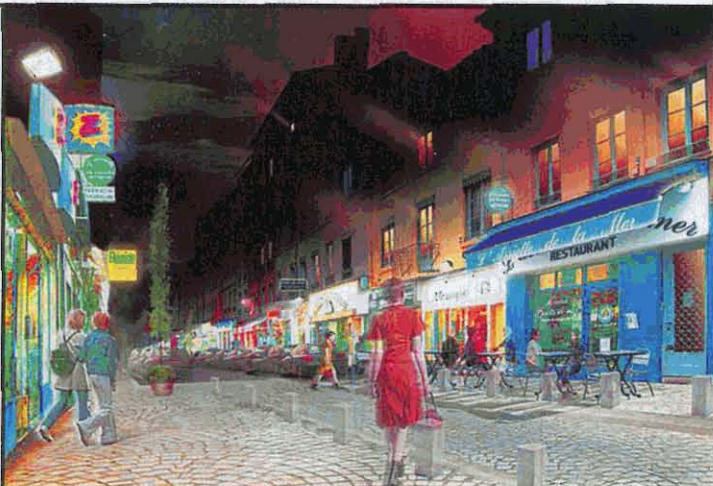
Estimatif travaux: 1,9 M€ HT.

Calendrier prévisionnel: livraison, 2007.

Equipe lauréate: Nicolas C. Guillot, architecte mandataire, Jean-Baptiste Cubaud et Jérôme Randy, assistants (Lyon); Agibat, BET (Lyon).



ARCHITECTES



GAËL POMIER (BEAUX)

LYON (69)

Aménagement urbain

Opération: requalification de la Grande Rue de Vaise dans le 9^e arrondissement.

Maître d'ouvrage: Grand Lyon.

Surface: 3 000 m².

Estimatif travaux: 623 000 € HT.

Calendrier prévisionnel: début des travaux, août 2005.

Equipe lauréate: Olivier Poëtte, architecte mandataire (Lyon); Opus Aménagement, BET (Brignais); Les Eclairagistes Associés, éclairagiste (Lyon); Marc Pelosse, architecte expert (Lyon).